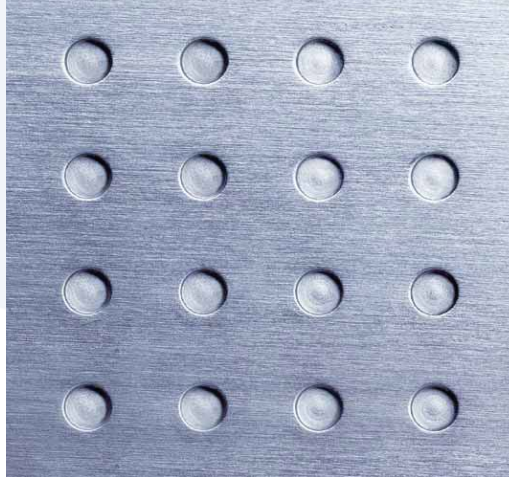


DORMA TS 93 system

In Contur Design

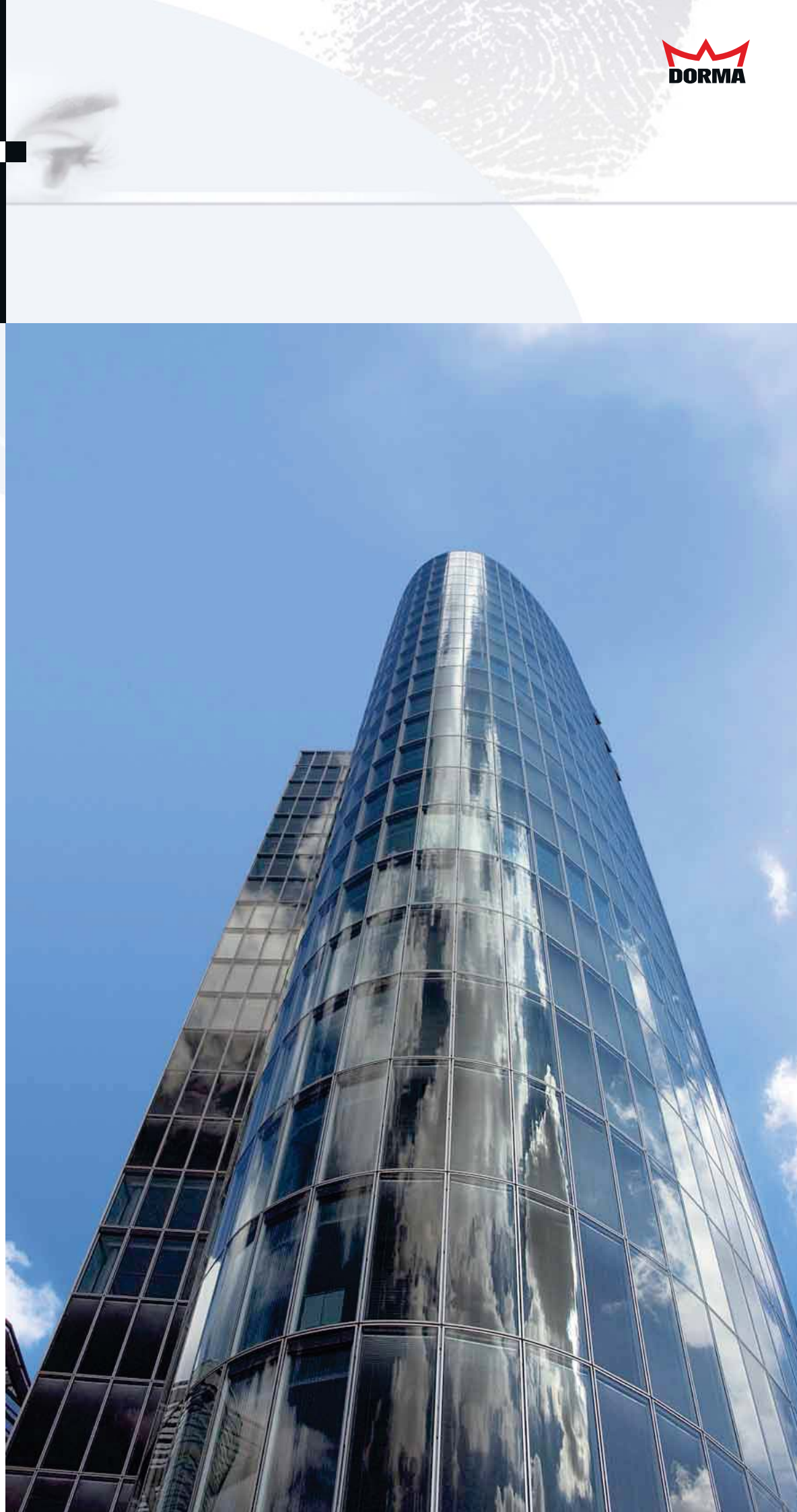




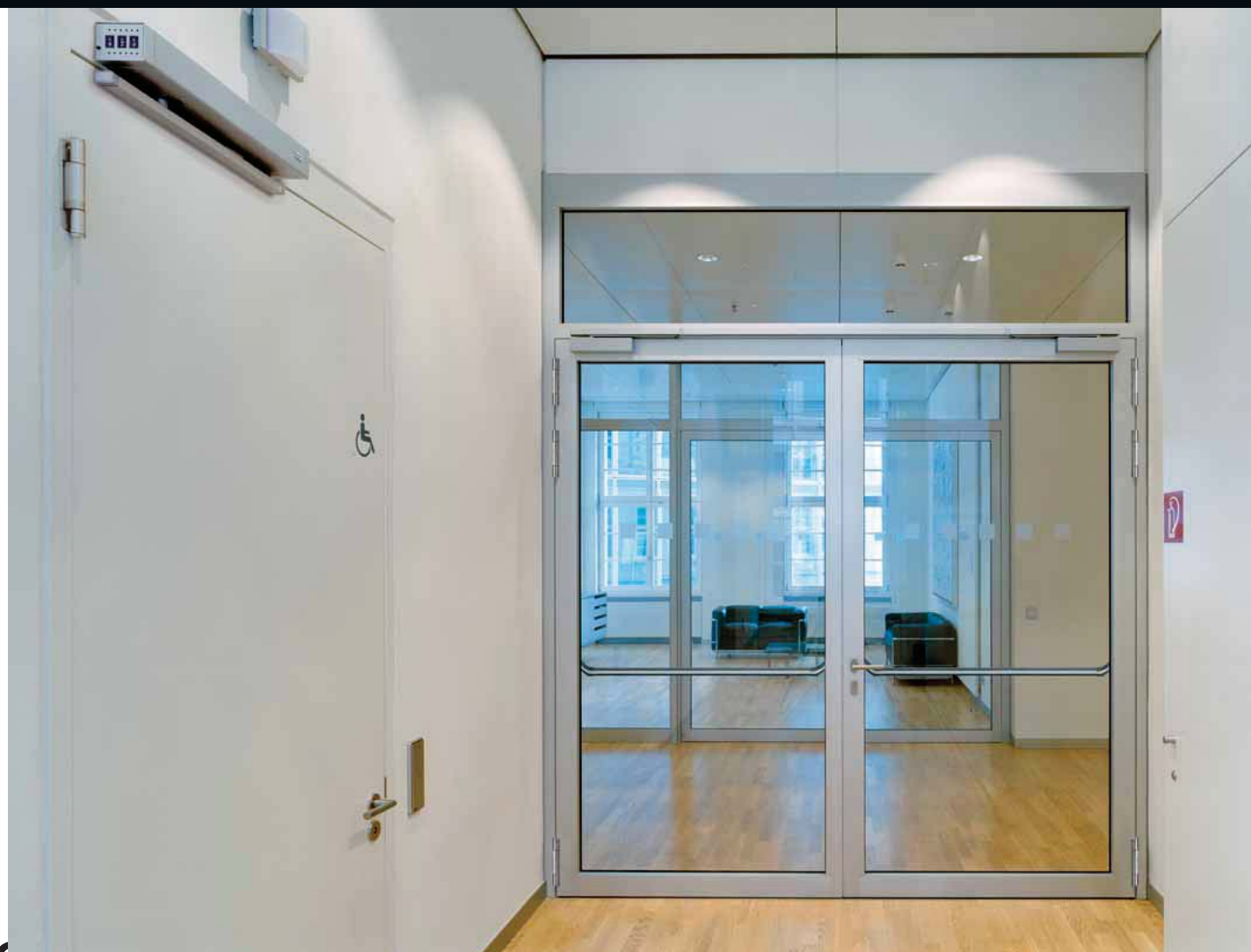
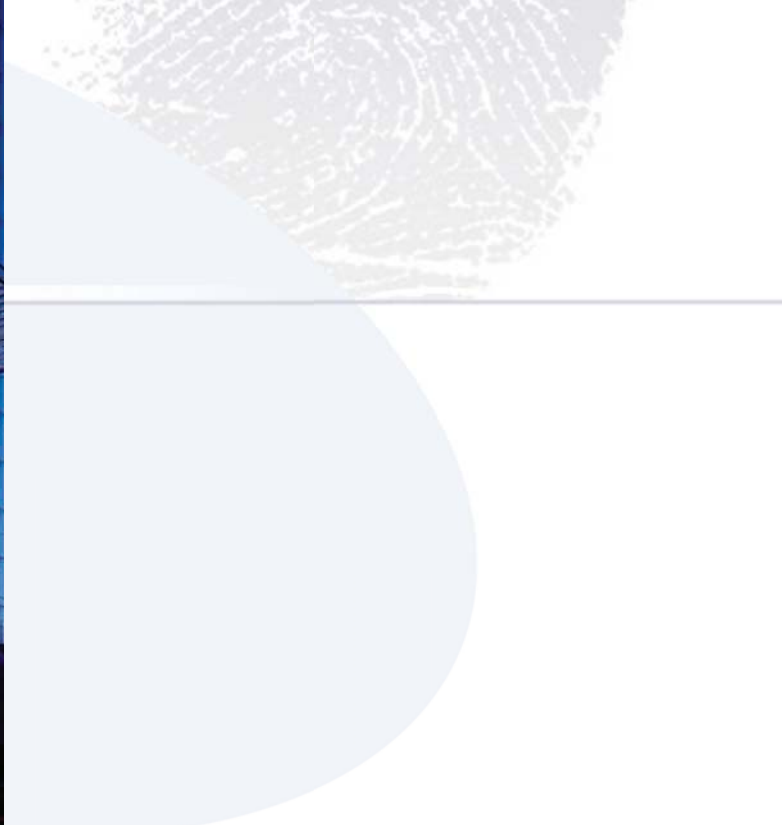
Functionaliteit van morgen. Voor hedendaagse architectuur.

Het doel van veeleisende architectuur is de ontwikkeling van een harmonische vormgeving in het gehele project. De weg om dit te bereiken ligt voor de hand: namelijk het verenigen van design met functionaliteit.

Dit vereist moderne producten die technisch en optisch in de architectuur te integreren zijn. Het nieuwe DORMA Contur Design is de oplossing die bijdraagt tot een homogeen lijnenbeeld van het gebouw.



GAP 15, Düsseldorf





Eén systeem voor alle toepassingsgebieden.

Het DORMA productprogramma biedt architecten de mogelijkheid totaalconcepten te realiseren voor de meest diverse objecten. De nieuwe DORMA producten ondersteunen zowel klassieke als moderne bouwstijlen. Zij sluiten steeds perfect aan op architectonische concepten en maken op zichzelf staande producten tot optimaal vormgegeven totaaloplossingen. Hiervan is ook het nieuwe DORMA TS 93 systeem een voorbeeld. Dit deurdrangerconcept is een combinatie van de meest moderne techniek en kubistisch design. Het DORMA TS 93 systeem: de ideale vorm voor elke bouwstijl.



DORMA Contur Design. De uniforme vormgeving van een nieuwe generatie.

DORMA bepaalt het design van de toekomst. Duidelijkheid, zakelijkheid en eenheid zijn de optische kenmerken van de nieuwe vormtaal. Een karakteristiek die comfort en functionaliteit op perfecte wijze verenigt en tegelijkertijd de individualiteit van de architectuur onderstreept door het harmonisch lijnenbeeld. De voorbeeldige zelfstandigheid van het DORMA Contur Design werd bekroond met de

Red Dot Award 2005. De eerste referentie hiervoor is het glijarmdeursluitersysteem TS 93.



**reddot design award
winner 2005**

**Zelfstandig design. Voor alle product-
groepen.**

De afzonderlijke DORMA product-
groepen zijn in de toekomst aan het
gemeenschappelijk lijnenbeeld van het
Contur Design te herkennen. Bijzonder
kenmerkend zijn de ingevoegde eind-
kappen voorzien van edele gaten-
vormgeving. Zij zijn harmonisch in de
behuizing geïntegreerd. Het nieuwe
TS 93 systeem zet deze stijl op per-
fecte wijze om in zinnvolle esthetica.

Alles is gereduceerd tot minimale
omvang. Een bijzonder hoogtepunt
is de één geheel vormende optiek van
de geïntegreerde rookmeldcentrale.



TS 93 N

Hoogwaardige esthetiek door een uniforme optiek.

Vier verschillende DORMA productlijnen met een identiek verschijningsbeeld. Het voordeel: voor elke toepassing, de excellente technologie en een volledig doorgevoerde "look" van elk object.

De CD 80 van het Contur Design is de compacte automatische draaideuraandrijving van DORMA. Dankzij de moderne hydraulica uiterst stil en geschikt voor particuliere en zakelijke gebouwen.

De TS 97 is één van de meest compacte op de deur te plaatsen deurdranger met glijarm. De afmetingen – met een inbouwdiepte van slechts 37 mm – zorgen voor een bijzondere elegantie. Het vlakke Contur Design loopt op hoogwaardige wijze over in de objectdeur. Optisch is de TS 97 nauwelijks waarneembaar. De hartvormige nokkenschijf "cam action" zorgt voor maximaal comfort bij het gebruik van de deur.

Door de modulaire bouwwijze is de ES 200 van het Contur Design bij schuifdeuren bijna overal te gebruiken. Door de veelzijdige „MiniDriveUnits“ is het systeem aan verschillende vereisten aan te passen.

TEGO Glas vertegenwoordigt de meest vooruitstrevende geautomatiseerde deur-oplossing ter wereld. Volmaakte transparantie en lichtinbreng in ruimten dankzij praktisch onzichtbaar in het profiel geïntegreerde techniek. Het hoogwaardige veiligheids- en bedieningscomfort en het geruisloze bewegen maken de TEGO Glas tot de ideale oplossing voor individuele eisen.







TS 93 N

DORMA TS 93 in standaarduitrusting met N-glijarm. TS 93 biedt met de "cam action"-technologie het hoogst denkbare bedieningscomfort en maakt het openen van de deur zeer eenvoudig. Seriematig uitgerust met openingsdemping en sluitvertraging.



TS 93 N



TS 93 EMF

Met de DORMA TS 93 EMF is het mogelijk om één vleugelige brand- en rookwerende deuren met behulp van een elektromechanische vastzetinrichting exact open vast te zetten. Deze wordt bij brand opgeheven waardoor de dranger de deur sluit. Het vastzetpunt is instelbaar op een openingshoek tussen 80° en 120°.

TS 93 EMF



TS 93 EMR

Als speciale veilige uitrusting voor één vleugelige brand- en rookwerende deuren wordt de DORMA TS 93 EMR aanbevolen. Met elektromechanische vastzetinrichting en geïntegreerde rookmeldcentrale is dit een systeem dat onafhankelijk van andere meldcentrales functioneert.



TS 93 EMR





TS 93 G-SR-EMR

Perfekte combinatie: DORMA TS 93 sluitvolgorderegelaar met geïntegreerde rookmeldcentrale.

In het verlengde van het nieuwe DORMA Contur Design is de RMZ rookmeldcentrale in de armbehuizing geïntegreerd. Zo wordt een stijlvolle optiek behaald. Net zo intelligent is de functionele uitrusting. De combinatie van glijarm met sluitvolgorde regeling en elektromechanische vastzetinrichting zorgt voor praktische oplossingen voor de verschillende mogelijkheden van dubbele brand-

en rookwerende deuren. Afhankelijk van de eisen zijn er drie vastzetcombinaties mogelijk. Voor een maximale betrouwbaarheid is de DORMA sluitvolgorde regeling met een mechanisch schuifstangklemsysteem uitgerust. Optioneel: centrale bewaking van de besturingstechniek van het gebouw door aansluiting op DCW-bus- en LON-systemen.



De meerwaarde ook in details: de LED-statusweergave.

De moderne status- en onderhoudsweergave biedt het hoogste gebruikscomfort. Met behulp van gekleurde lichtemitterende diodes worden drie situaties aangegeven.

Alarmmodule voor akoestische waarschuwing is integreerbaar.



Statusweergave:
Groen = apparaat bedrijfsklaar



Statusweergave:
Uit = storing
Rood = alarm
Bij alarm schakelt de statusweergave op rood.
De vastzetting wordt opgeheven en de deur sluit zelfstandig.



Onderhoudsweergave (hier wordt het "onderhoudssymbool" aangegeven)
Geel = storing (onderhoud vereist).
Geel knipperend: Status = vervuild (onderhoud noodzakelijk).



TS 92

Inclusief exclusief bedieningscomfort.

Het DORMA TS 93 systeem wordt afgerond met de DORMA TS 92 en TS 91 deurdranger met glijarm. De voordelen van deze beide kwaliteitsproducten – eveneens vormgegeven in het DORMA Contur Design:

DORMA TS 92

Deze deurdrangers met glijarm vormt de optimale uitbreiding van het DORMA TS 93 deurdranger-systeem met glijarm. Speciaal voor binnendeuren met een breedte tot 1.100 mm ontwikkeld en in vooruitstrevend DORMA design uitgevoerd.

DORMA TS 91

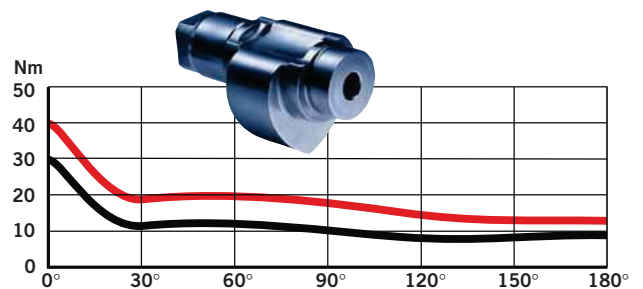
Speciaal voor lichte binnendeuren met een breedte tot 950 mm ontwikkeld. Deze deurdranger met glijarm overtuigt met het volledige comfort van de voorbeeldige “cam action”-technologie. De TS 91 wordt hierbij aan de scharnierzijde op het deurblad of aan de dagzijde op de bovendorpel gemonteerd. Ook hier is het DORMA Contur Design van grote betekenis.



TS 91

Openen uiterst eenvoudig.

De lineaire aandrijving en de hartvormige nokkenschijf (“cam action”) minimaliseren direct de te overwinnen weerstand bij het openen van de deur. Comfort dat vooral door kinderen en ouderen wordt gewaardeerd.




Momentverloop, instelling van de sluitkracht EN 5

■ Openingsmoment
■ Sluitmoment

TS 93-systeem.

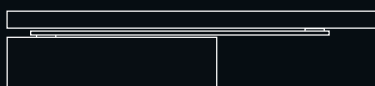
Het volledige productprogramma biedt een omvangrijk aantal deuroplossingen voor verschillende

vereisten. Het systeem voldoet volledig aan de Europese normen en is voorzien van het -kenmerk.

Deurdranger voor enkele deuren



TS 93 N met glijarm

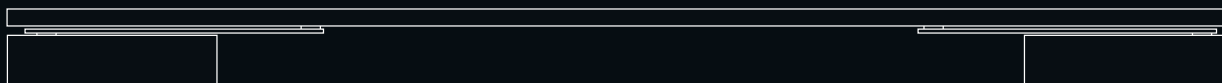


TS 93 EMF met elektromechanische vastzetinrichting

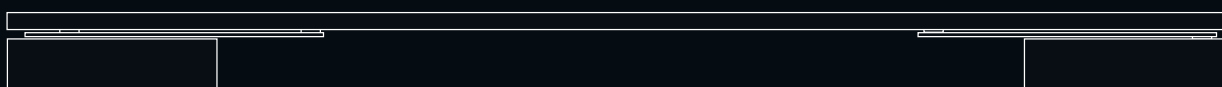


TS 93 EMR met elektromechanische vastzetinrichting en geïntegreerde rookmeldcentrale

Deurdranger voor dubbele deuren

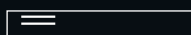


TS 93 G-SR met sluitvolgorderegeling

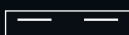


TS 93 G-SR-EMR met sluitvolgorderegeling en geïntegreerde rookmeldcentrale

Toebehoren



Rookmeldcentrale



Rookmelder



Rookmelder



www.dorma.nl
www.dorma.be



Deurtechniek



Automatische deuren



Glasbeslagtechniek



Vluchtwegtechniek en
toegangscontrole



Mobiele wandssystemen

DORMA van Duin Nederland B.V.
Dalwagen 45
NL-6669 CB Dodewaard
Postbus 15
NL-6669 ZG Dodewaard
Tel. +31 488 418-100
Fax +31 488 418-190
info@dorma.nl
www.dorma.nl

DORMA foquin N.V./S.A.
Lieven Bauwensstraat 21a
B-8200 Brugge
Tel. +32 50 451570
Fax +32 50 319505
info-be@dorma.com
www.dorma.be

Central Europe
DORMA GmbH + Co. KG
Breckerfelder Straße 42-48
D-58256 Ennepetal
Tel. +49 2333 793-0
Fax +49 2333 793-495
www.dorma.de

WN 053 027 51532, NL, x, DP, 04/06



 **Cystac**

Cystac BV
Belder 45 · 4704 RK Roosendaal