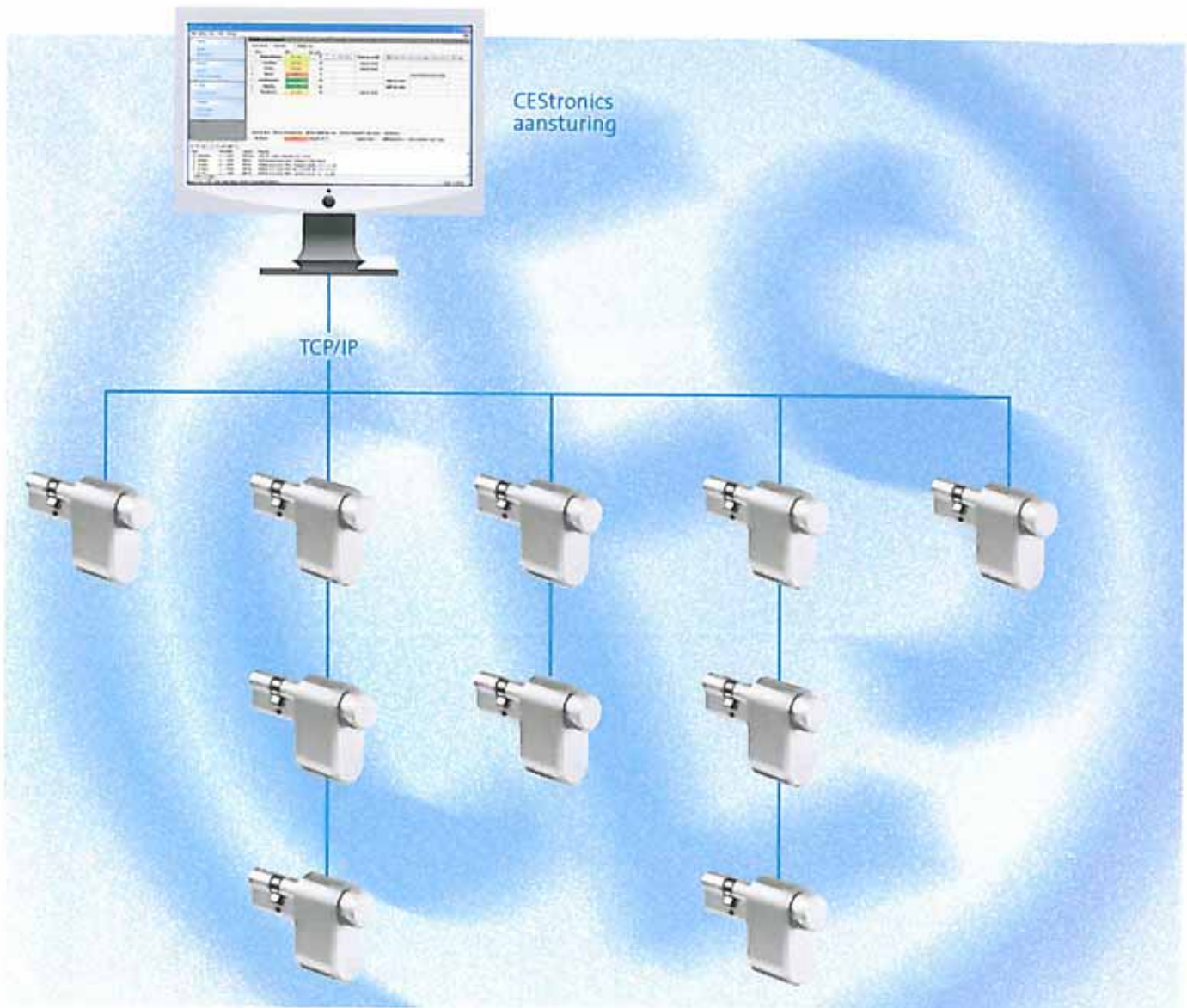


# Elektronische veiligheidssystemen

## CEMO motorcilinder – CEMO-NET online



**CEStronics**  
Electronic Security Systems



 **Cystac**

Cystac BV  
Belder 45 · 4704 RK Roosendaal · T 0165 526100 · F 0165 526109 · E info@cystac.nl · W www.cystac.eu

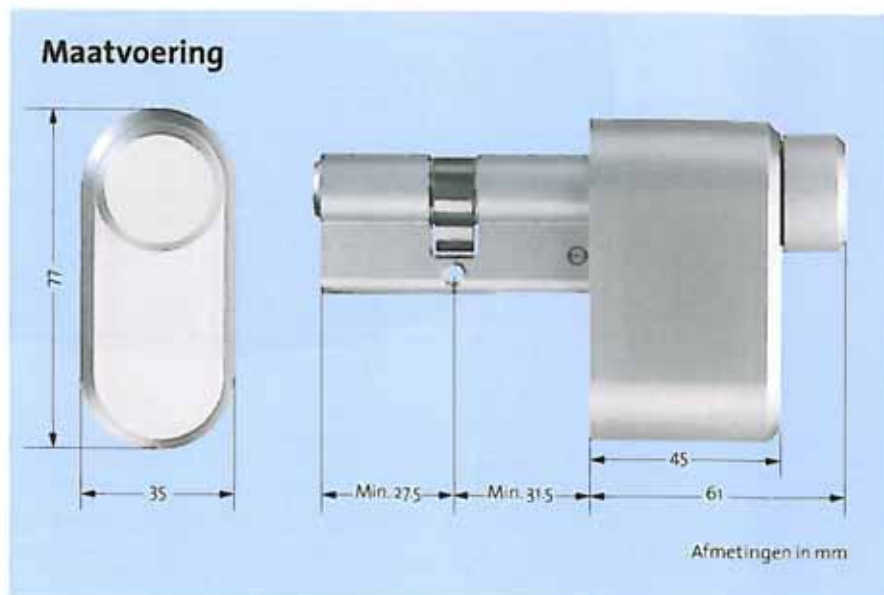
# CEMO motorcilinder

De CEMO motorcilinder van CEStronics vergrendelt en ontgrendelt deuren en andere sluitinrichtingen geautomatiseerd. Het systeem wordt bestuurd via een geïntegreerde elektronische aansturing, die de motorcilinder naar keuze tijdgerelateerd of voor afzonderlijke bedieningen vrijgeeft.

De motorcilinder kan vanaf de buitenzijde met een mechanische sleutel, invoering van een code of via RFID-media in verbinding met toegangscontrolesystemen worden bediend. De binnenzijde wordt bediend via een mechanische knop of via sensoren.

CEMO is volledig combineerbaar met alle CES-sluitsystemen vanaf het S-System. Geschikt voor alle op profielcilinders afgestemde sloten met wissel, centraalsloten, meerpuntsluitingen en antipaniek-sloten.\*

\*Bij gebruik van CEMO in anti-panieksloten moeten in ieder geval de technische informatie van de slotenfabrikant in verband met de productaansprakelijkheid in acht worden genomen. Panieksloten, waarvan de aandrijving permanent verbonden is met de meenemer (tandwiel aandrijving), mogen niet zonder aanvullende maatregelen met CEMO worden uitgerust. Er kunnen dan beschadigingen optreden.



## Eigenschappen

- Zeer eenvoudige montage, onafhankelijk van aanwezig beslag
- Extreem snelle opening en vergrendeling (ca. 1,5 seconden voor tweetoers nachtschoot en dagschoot)
- Automatische herkenning van de slotfunctie voor: draairichting (DIN-links, DIN-rechts), aantal nachtschoottoeren, panieknfunctie
- Automatische dag-/nachtschakeling door geïntegreerde schakelklok
- Vijf potentiaalvrije ingangen voor:
  - blijvend ontgrendeld functie (dagschootfunctie)
  - dag-/nachtschakeling door tijdsturing van TC-systemen
  - deur ontgrendelen
  - deur vergrendelen
  - deurwaarneming via deurcontact
- Twee uitgangen met 24 V/DC, 12 V/DC en als voedingsspanning voor toegangscontrolesystemen
- Twee potentiaalvrije uitgangen voor de aansluiting van een signalering voor de stand van de deur en voor storingen
- Automatische sluitondersteuning bij sleutelbediening vergrendelen/ontgrendelen
- Automatische sluitondersteuning bij knopbediening vergrendelen/ontgrendelen

## Levering CEMO

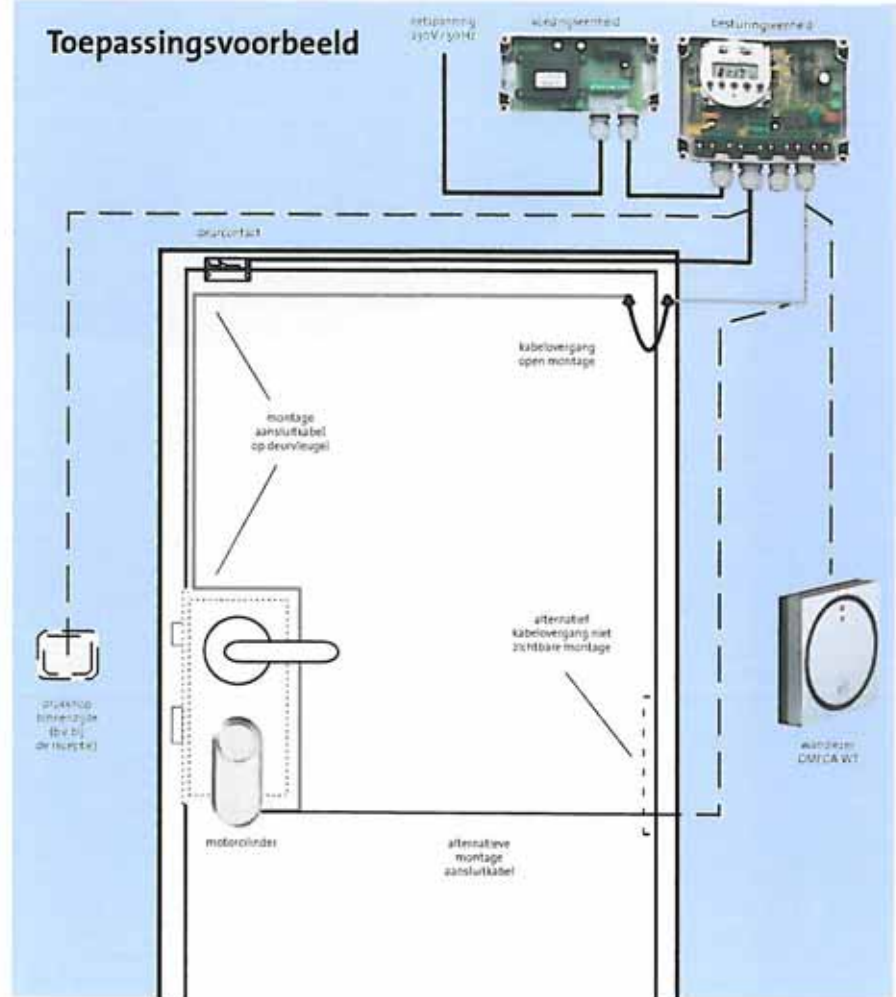
- knopcilinder met 1 sleutel en motoreenheid, kleur mat vernikkeld
- besturing in kunststofbehuizing
- voedingseenheid
- aansluitkabel, 7 m
- deurcontact
- kabelovergang

## Opties

- geïntegreerde schakelklok
- binnenzijde zonder knop
- buitenzijde zonder sluitfunctie
- wandlezer OMEGA WT voor ontgrendeling door transponders
- ontgrendelingssensor voor automatische opening van de deur van binnen



## Toepassingsvoorbeeld



## Informatie

De stippellijnen geven optionele toepassingen resp. combinatiemogelijkheden aan.

## Afmetingen besturing

BxHxD: 161 x 121 x 66 mm (hoogte incl. kabeldoorvoer: 145 mm)

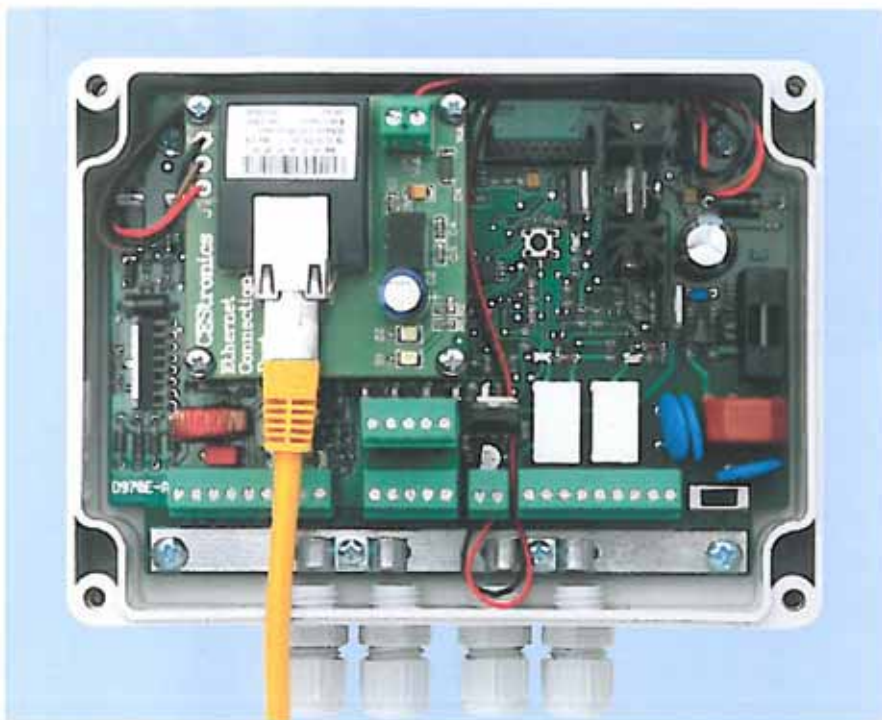
## Afmetingen voedingseenheid

BxHxD: 161 x 81 x 66 mm (hoogte incl. kabeldoorvoer: 105 mm)

## Andere toepassingsmogelijkheden

- automatische bediening door bewegingsmelders
- centrale ontgrendeling/vergrendeling met behulp van tableautechniek
- automatische ontgrendeling/vergrendeling bv. door gebouwenbeheersystemen
- vervanging voor elektrische deuropeners bij deuren die na gebruik overdag vergrendeld moeten zijn

# CEMO-NET online



CEMO-NET is de online-variant van de motorcilinder CEMO. Voor de online-verbinding wordt de beproefde besturing uitgerust met een netwerkmodule en kan dan via ieder IP-netwerk online worden bestuurd.

De online besturing van de motorcilinder en de waarneming van de standen van de deur geschiedt voor meerdere deuren via de CEStronics-aansturing en voor afzonderlijke toepassingen via de CEStronics besturingssoftware.

## Eigenschappen CEMO-NET

- Zie CEMO motorcilinder
- Integratie in een bestaande of een nieuw in te richten gestructureerde netwerkgeving (TCP/IP-LAN/WAN)

## Eigenschappen CEMO-NET-besturing

- Besturing CEMO-NET inclusief geïntegreerde netwerkmodule, aangesloten aan de geplande elementen. IP-adres reeds in de fabriek geconfigureerd. De IP-adressen van de aangesloten deuren moeten bij bestelling meegedeeld worden.
- Aansluiting aan het netwerk via een standaard netwerkkabel met RJ45-stekker
- Gebruik van de standaard schakelklok in verbinding met de netwerkmodule is niet mogelijk, maar door de virtuele schakelklok van de CEStronics software ook overbodig

## Levering

- Besturing CEMO-NET, software (eenmalige licentie)

## Opties

- Software CEStronics aansturing
- W-LAN (WiFi) module voor de netwerkverbinding met kabelvrije IP-netwerken
- D-LAN? componenten van Devolo voor gebruik van het 230V elektriciteitsnet op plaatsen, waar geen gestructureerde bekabeling voor netwerken mogelijk is

## CEMO-NET online Uitbreidingsset



Bij bestaande CEMO-installaties kunnen de aanwezige CEMO besturingen, (uitvoering zonder geïntegreerd voedingsapparaat) heel eenvoudig als online CEMO-NET versie worden opgewaardeerd.

### Eigenschappen uitbreidingsset

- Als CEMO-NET, als bouw pakket inclusief verbindingleidingen
- Voor de integratie van de uitbreidingsset is een software-update met processorvervanging vereist

### Levering

- Set voor uitbreiding, inclusief nieuw deksel voor de behuizing
- Software eenmalige licentie
- Software-update inclusief processor

### Opties

- Software CEStronics aansturing
- W-LAN (WiFi) module voor de netwerkverbinding met kabelvrije IP-netwerken
- D-LAN™ componenten van Devolo voor gebruik van het 230V elektriciteitsnet op plaatsen, waar geen gestructureerde bekabeling voor netwerken mogelijk is

## CEMO-NET online PoE

CEMO-NET PoE (Power over Ethernet) maakt het mogelijk, de motorcilinder te integreren in netwerken, waarin de voedingsspanning door het netwerk wordt geleverd.

De montagekosten zijn lager omdat de 230V/50Hz-installatie en het voedingsapparaat wegvallen.

### Eigenschappen PoE

- Als CEMO-NET, maar het Ethernet aansluiting, geschikt voor PoE-netwerken

### Opties

#### W-LAN

Wireless Standards: IEEE 802.11b; 802.11g  
Frequency Range: 2.412 – 2.484 GHz

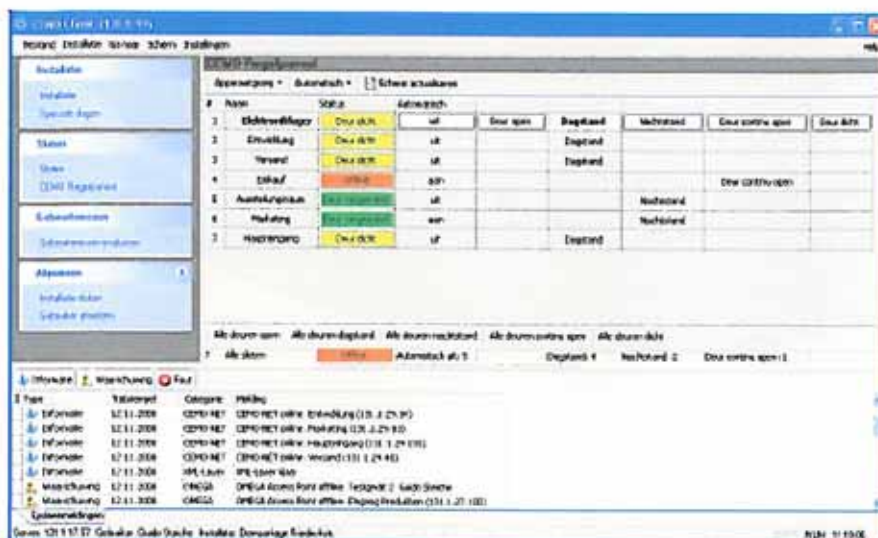
#### Standard Ethernet

Interface: Ethernet 10Base-T or 100Base-TX (Auto-Sensing)  
Connector: RJ45

#### Power over Ethernet (PoE)

Interface: Ethernet 10Base-T or 100Base-TX (Auto-Sensing)  
Connector: RJ45  
Power: 13W; voedingsapparaat (PSE) min. 15,4W  
Device-klasse: 0 PD (IEEE 802.3af)

# CEStronics besturingssoftware



Overzicht van alle deuren met de desbetreffende standen in verschillende kleuren. Directe toegang tot alle standaard besturingsfuncties per deur en functietoetsen voor de besturing van alle deuren tegelijk. Afbeelding van alarmmeldingen en storingen.

De CESTronics besturingssoftware geeft alle aangesloten deuren in een gestructureerde matrix op de centrale computer aan.

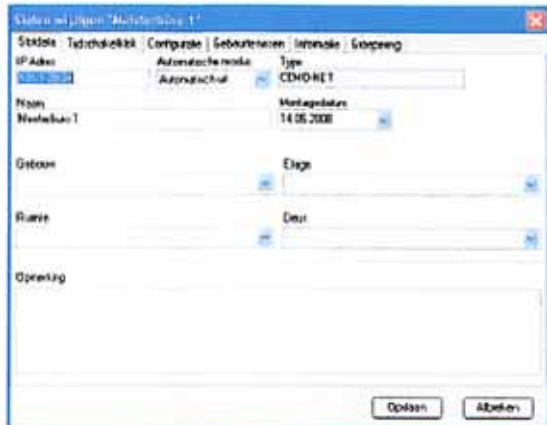
Dankzij de overzichtelijke menustructuur kunnen de aangesloten motorcilinders snel en probleemloos geconfigureerd worden.

Door de online-verbinding worden niet alleen de standen van de deuren, maar ook alle activiteiten aan de deuren direct gemeld en geregistreerd. Met een muisklik bestaat de mogelijkheid, de standen van iedere deur afzonderlijk of van alle deuren tegelijk te wijzigen. Men kan bijvoorbeeld alle aangesloten deuren met één klik openen of vergrendelen.

Overal ter wereld vanaf iedere plek, waar men toegang tot het netwerk heeft.

## Eigenschappen

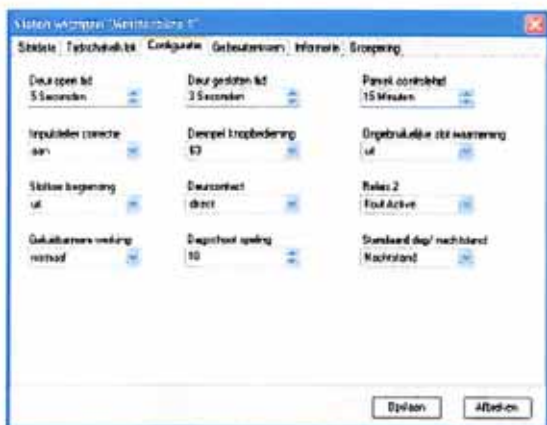
- Configuratie van iedere motorcilinder voor:
  - tijdbevelen
  - openingstijden van de deur
  - beperking van het aantal nachtschoottoeren
  - uitgabe deurcontact
  - uitgabe alarmcontact
  - standaardmodus enz.
- Virtuele schakelklok, vrij instelbaar, voor individuele regeling van iedere motorcilinder
- Indeling op grond van positie en deurengroep in het gebouw
- Controle van de deurstanden
- Gemakkelijk te onderscheiden signalering van de deuren in verschillende kleuren binnen een matrix
- Online signalering van iedere afzonderlijke deur
- Automatische en manuele toegang per muisklik op: deur open, deur blijvend ontgrendeld, deur vergrendelen, dag-modus, nacht-modus
- Aanduiding en bevestiging voor alarm- en foutmeldingen
- Registratie en retourmelding van deuracties, deurstanden en verandering van de stand van de motorcilinder voor iedere aangesloten deur



Overzichtelijke editors voor eenvoudige integratie in het gebouwenbeheer.



Geïntegreerde virtuele schakelklok voor onbeperkte toewijzing van besturingsfuncties voor de gebruikelijke modi per deur.



Configuratietool voor speciale functies en instellingen.

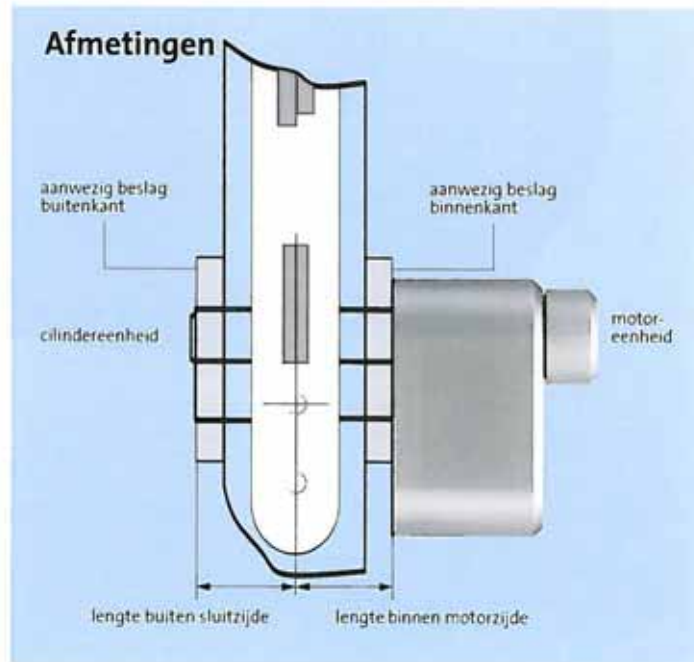


Voor iedere deur vrij te definiëren registratie van de acties.

# CEMO motorcilinder

Voorbeeld bestelgegevens	
Systeem	SP6
Serienummer	SP 6xxxxx
Sluiting	Z1
Lengte buitenzijde	35,5
Lengte binnenzijde	31,5
Aantal sleutels	3
Kleur cilinder	MMV
Kleur motor	MMV
Schakelklok	ja/nee

Berekent u a.u.b. de afmetingen voor de lengte aan binnen- en buitenkant inclusief beslag. Let u er bij de afmetingen op, dat de cilinder aan de binnenkant niet in het beslag mag liggen!



## Technische gegevens

Minimale lengte van de cilinder	27,5/31,5 (A/I)
Maximale lengte van de cilinder	volgens CES-verlengingstabel
Kleuren motorbehuizing (optie)	RSV look, messing gepolijst look, andere kleuren op aanvraag
Maximaal draaimoment	2 Nm
Tijd voor een opening (tweetoers nachtschoot en dagschoot)	ca. 1,5 seconde
Doorsnede aansluitkabel (10 x 0,14/7 m)	6 mm
Voedingsspanning besturing	24 V/AC
Netspanning voedingseenheid	115/230 V 50 Hz
Beschermingsgraad besturing	IP 65, EN 60529
Kabeldoorvoer	M16x1,5
Contactdefinitie instructie-ingangen TA	potentiaalvrije maakcontact-druktoets
Contactdefinitie instructie-ingangen TDA/TN/TZ/TK	potentiaalvrij maakcontact schakelaar
Belastbaarheid potentiaalvrije meldingsuitgangen	250 V / 5 A
Belastbaarheid voedingsspanning uitgangen voor toegangscontrolesystemen	24 V = 300 mA/12V = 500 mA

CEStronics GmbH  
Postfach 101180, D-42547 Velbert  
Telefon +49 (0) 2051-204-286  
Fax +49 (0) 2051-204-105  
E-Mail info@ces-tronics.de  
Internet www.ces.eu

CESnederland BV  
Lage Brink 9, 7317 BD Apeldoorn  
Telefoon: +31(0)55-5266-890  
Fax: +31(0)55-5266-899  
e-mail: info@nl.ces.eu  
Internet: www.ces.eu/nl

